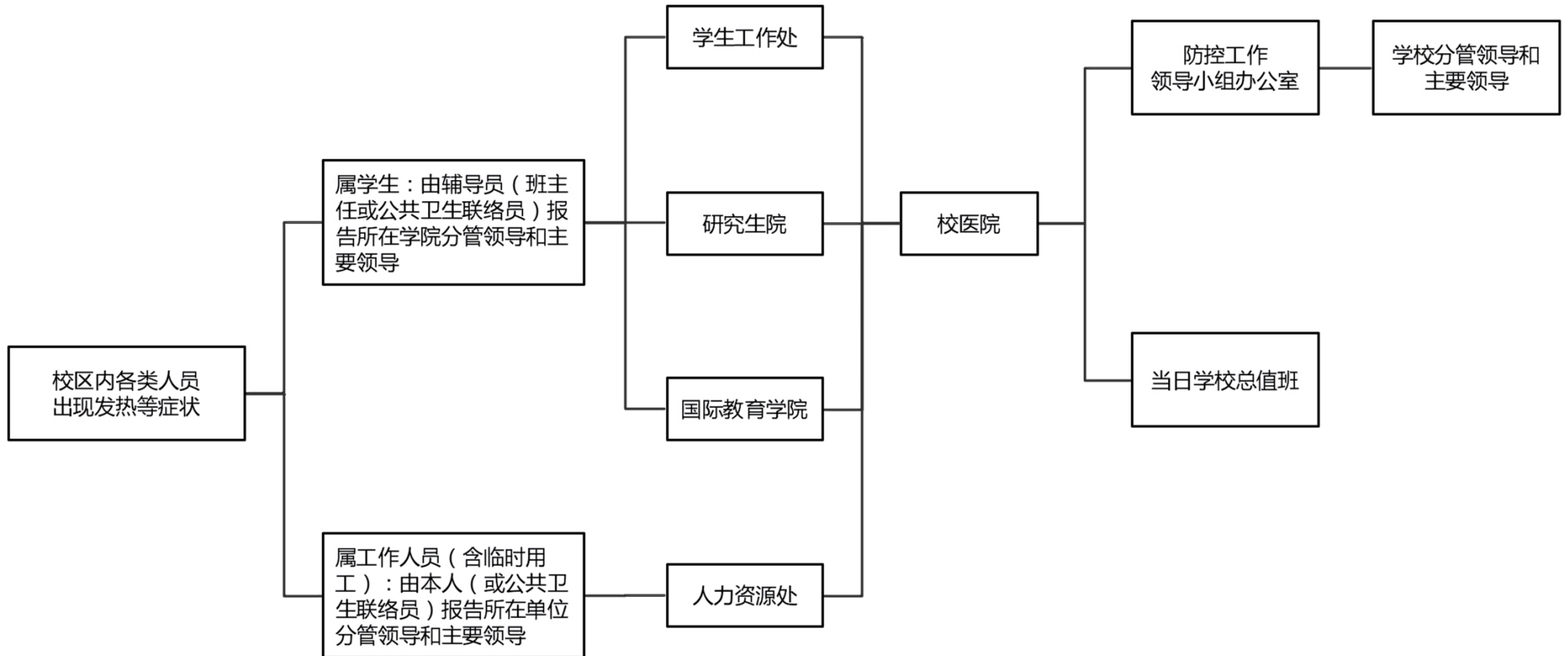
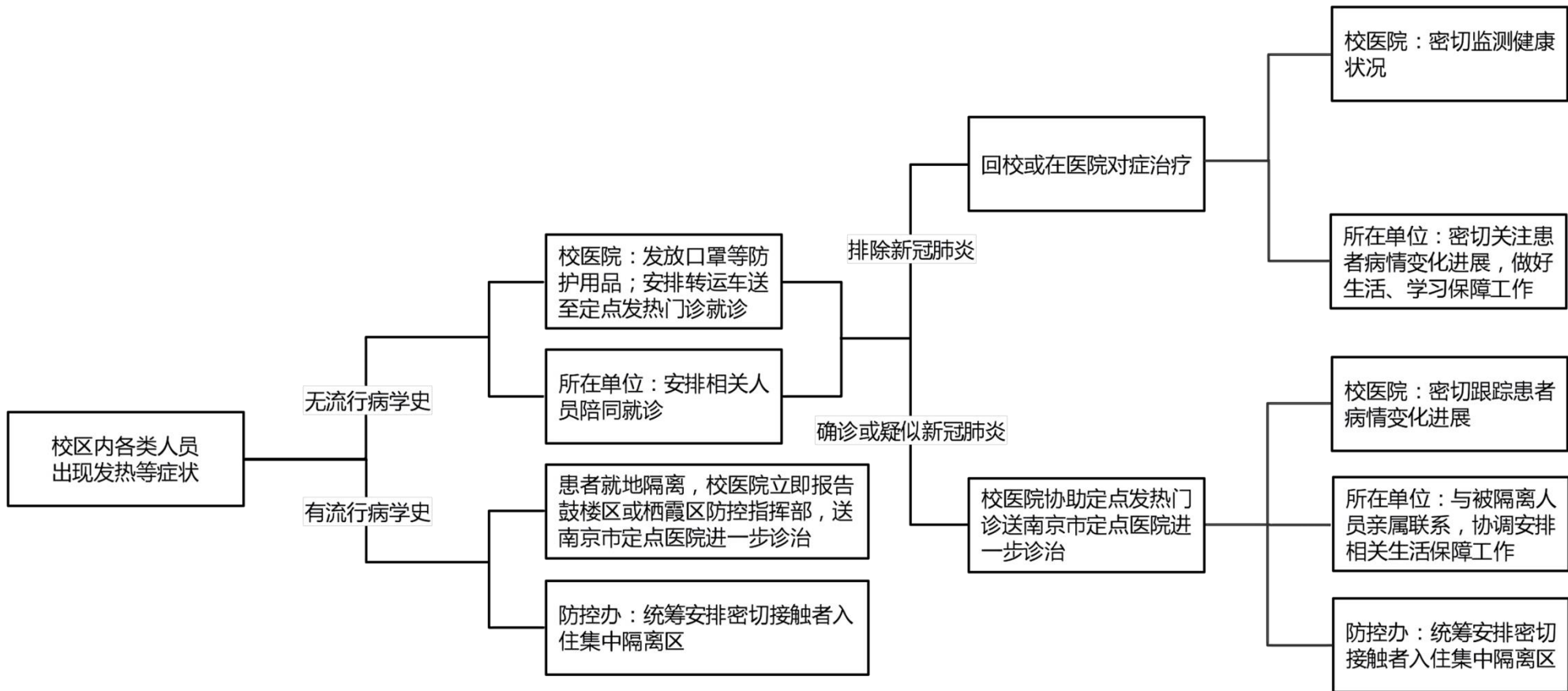


南京中医药大学应急处置流程图

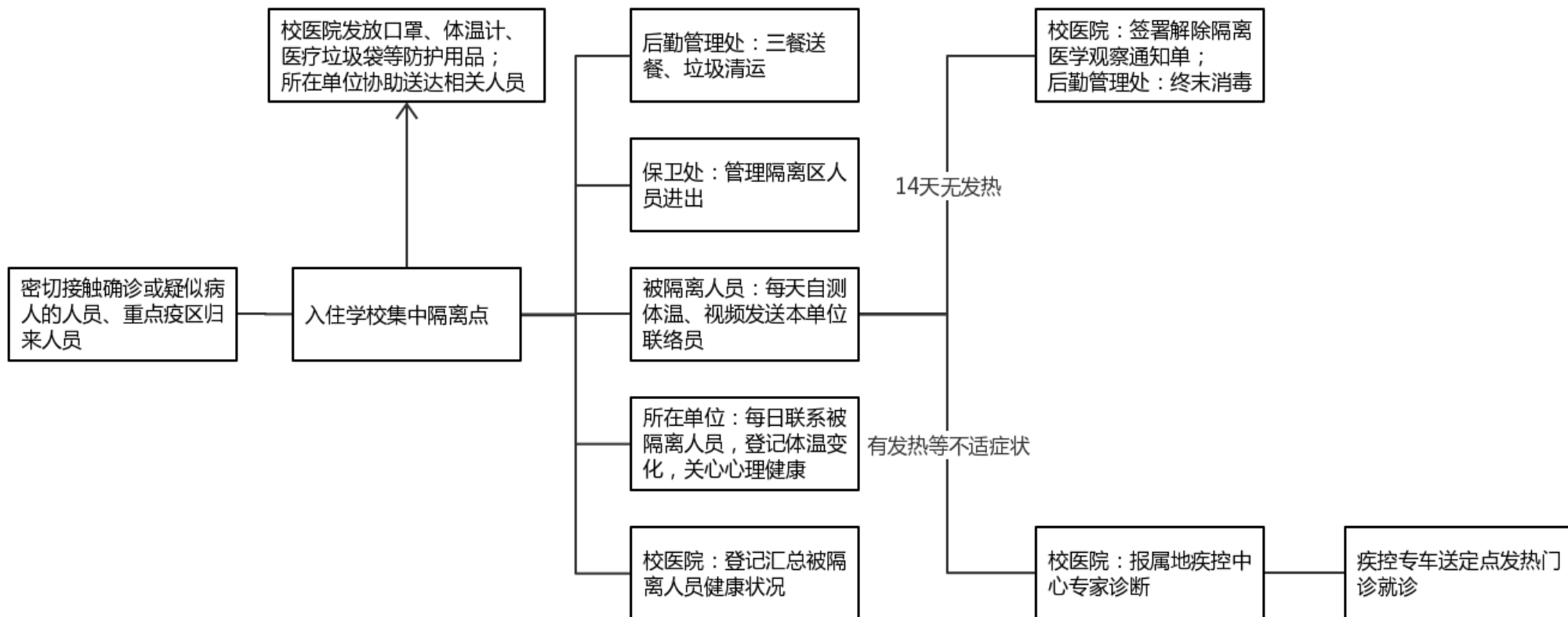
1. 校区内出现发热等症状人员报告流程图



2. 校区内出现发热等症状人员就医流程图



3.校区内出现发热等症状人员集中隔离流程图



- 说明：1、校区内人员是指居住在仙林、汉中校区的各类人员，含各类学生、教职工及临时用工人员。
 2、流行病学史是指近 14 天有中高风险地区旅行史、居住史或与疫情严重地区归来人员接触史、新冠肺炎确诊或疑似患者接触史。
 3、不符合返校条件者一律不得返校，返校条件由学校防控领导小组根据上级文件要求确定并及时调整后发布。
 4、各部门当日值班人员可通过学校五大值班系统值班表查询。